

**Projekt**

z dnia 15 czerwca 2021 r.

Zatwierdzony przez .....

**UCHWAŁA NR .....  
RADY MIEJSKIEJ W SKALE**

z dnia 29 czerwca 2021 r.

**w sprawie przystąpienia do sporządzenia zmiany miejscowego planu zagospodarowania przestrzennego  
Miasta i Gminy Skala, sołectw: Barbarka, Gołyszyn, Minoga, Nowa Wieś, Poręba Laskowska,  
Przybysławice, Rzeplin, Sobiesęki, Stoki, Szczodrkowice, Zamłynie przyjętego Uchwałą Rady Miejskiej  
w Skale nr XXXVIII/328/05 z dnia 19 grudnia 2005r.**

Na podstawie:

- art.18 ust. 2 pkt 5 ustawy z dnia 8 marca 1990r.o samorządzie gminnym (tj. Dz. U. z 2020 r. poz. 713 z późn. zm) oraz art.14 ust.1 i art. 27 ustawy z dnia 27 marca 2003r. o planowaniu i zagospodarowaniu przestrzennym (tj. Dz. U. z 2021 roku, poz. 741 z późn. zm.), Rada Miejska w Skale uchwala co następuje:

§ 1. Postanawia się przystąpić do sporządzenia zmiany miejscowego planu zagospodarowania przestrzennego Miasta i Gminy Skala, sołectw: *Barbarka, Gołyszyn, Minoga, Nowa Wieś, Poręba Laskowska, Przybysławice, Rzeplin, Sobiesęki, Stoki, Szczodrkowice, Zamłynie* przyjętego Uchwałą Rady Miejskiej w Skale: Nr XXXVIII/328/05 z dnia 19 grudnia 2005 r. (tekst jednolity: Dz. Urz. z 2021 poz. 1762 zwanego dalej „Planem”) w zakresie:

- 1) Postanowienia § 51 Planu - tereny gruntów rolnych, dopuszczających budowę małej architektury związanej z funkcją turystyczna i rekreacyjną
- 2) wprowadzenie postanowień w Planie umożliwiających przebudowę napowietrznej linii 15kV Skalą 2 na dwie linie elektroenergetyczne 110kV Słomniki - Skala (zasilanie podstawowe - linia napowietrzna 110 kV) i Miechów - Skala ( zasilanie rezerwowe - linia kablowa 110kV),
- 3) zmiana załącznika graficznego Planu:
  - a) w zakresie przeznaczenia działki nr 52/1 w Porębie Laskowskiej z "W" - tereny infrastruktury technicznej - wodociągi na "R" - Tereny rolne;
  - b) w zakresie zmiany przeznaczenia działki nr 258 w Gołyszynie z "ZL" - tereny leśne na "R": - tereny rolne;
  - c) w zakresie zmiany przeznaczenia części działek nr 60, 61/2, 61/1, 62 w m. Przybysławice z "R"- tereny rolne na "MN1" - tereny zabudowy mieszkaniowej jednorodzinnej, zagrodowej i usługowej jako kontynuacja istniejących terenów na działkach sąsiednich;
  - d) polegająca na likwidacji strefy technicznej wzdłuż istniejących i projektowanych napowietrznych linii średniego napięcia 15kV przebiegającej przez działki oznaczone na rysunku Planu numerami 43 i 44/1 km. 3 w Sobiesękach;
  - e) polegająca na zlikwidowaniu planowanego terenu dróg i ulic publicznych "KDD" przebiegającego przez działki oznaczone na rysunku Planu numerami 190/9, 189/4, 182/2 w m. Rzeplin wraz z nieprzekraczalną linią zabudowy;
  - f) polegająca na zlikwidowaniu planowanego terenu dróg i ulic publicznych "KDD" przebiegającego przez działki oznaczone na rysunku Planu numerami 536, 535, 529, 528/1, 528/2, 524/1, 524/2, 523, 520, 519, 518, 517, 537, 510, 516 w m. Szczodrkowice wraz z nieprzekraczalną linią zabudowy;

§ 3. Podejmowane zmiany nie naruszają ustaleń Studium uwarunkowań i kierunków zagospodarowania przestrzennego Miasta i Gminy Skala.

**Kierownik Referatu**

*mgr inż. Sylwia Seweryn*

§ 4. Obszar objęty tekstową zmianą planu obrazuje załącznik graficzny nr 1 do uchwały przedstawiający granice obszaru objętego planem . Zmiany graficzne obrazują załączniki graficzne nr 2-7 do uchwały. Załączniki graficzne stanowią integralną część uchwały.

§ 5. Wykonanie uchwały powierza się Burmistrzowi Miasta i Gminy Skąpa.

§ 6. Uchwała wchodzi w życie z dniem podjęcia.

**RADCA PRAWNY**

*mgr Piotr Złotnik*  
KRZ 1095  

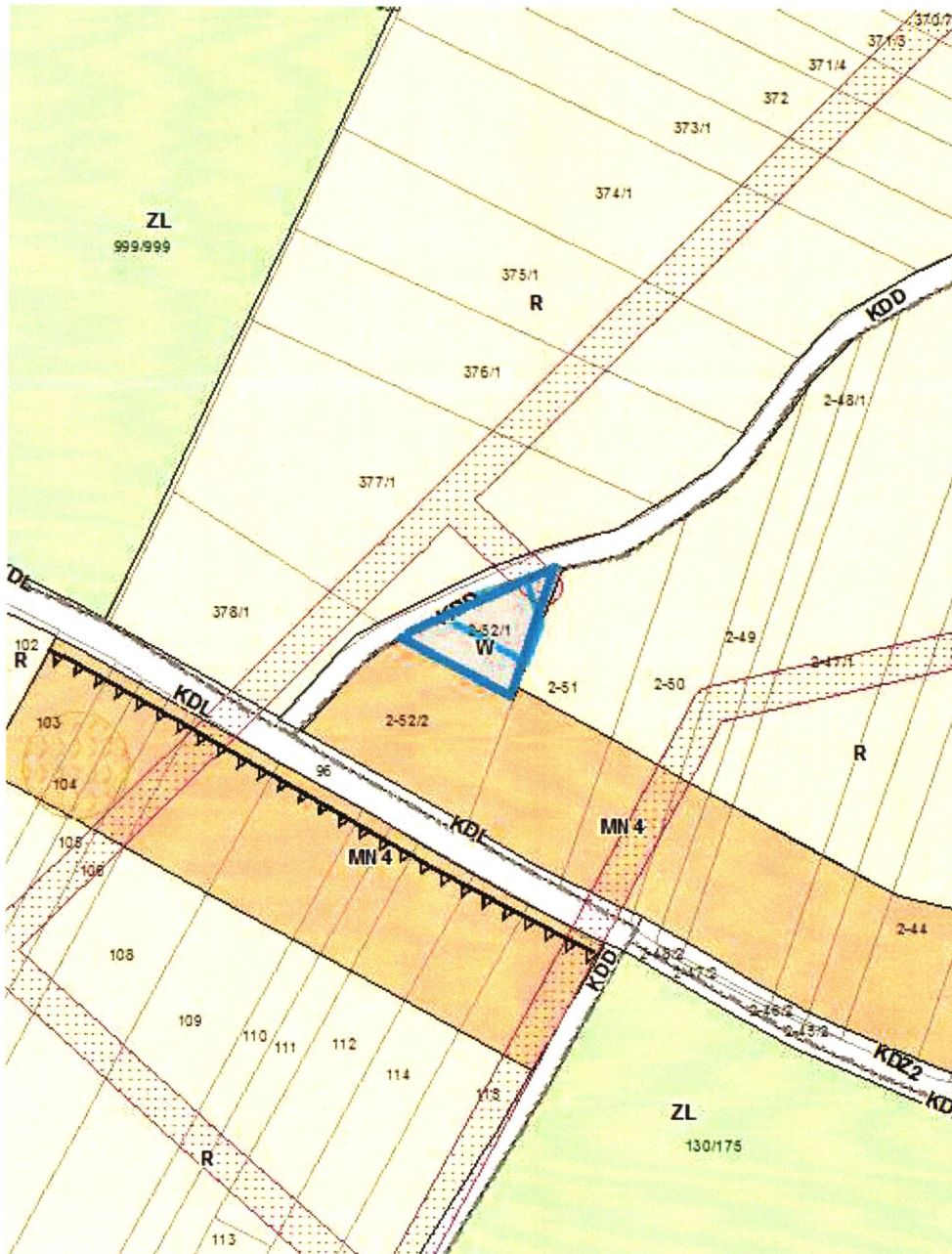

Załącznik graficzny nr 1 do Uchwały Rady Miejskiej w Skale  
Nr.....z dnia.....





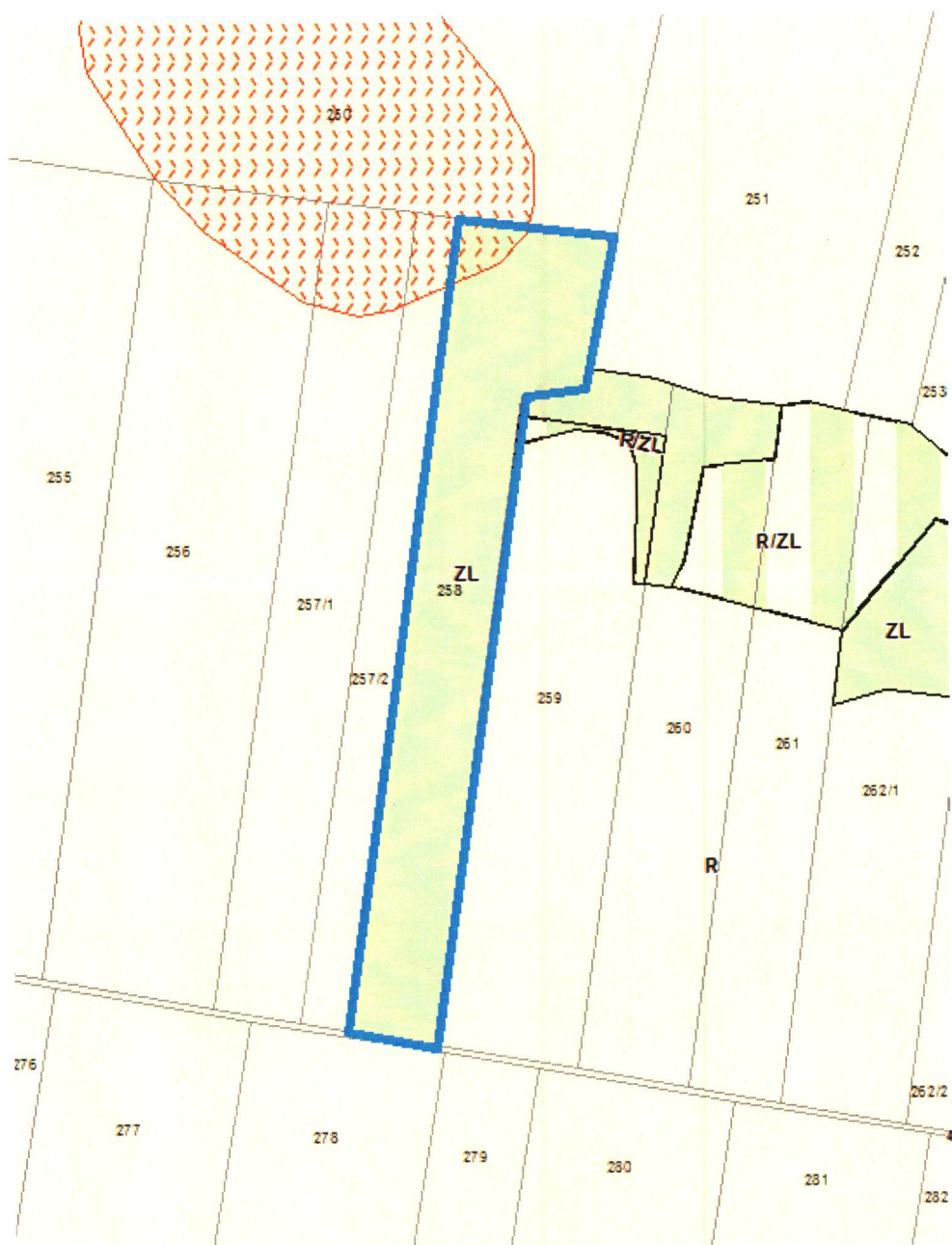
Załącznik graficzny nr 2 do Uchwały Rady Miejskiej nr.....z dnia.....

Skała 1:2000



Załącznik graficzny nr 3 do Uchwały Rady Miejskiej w Skale nr.....z dnia.....

skala 1:2000

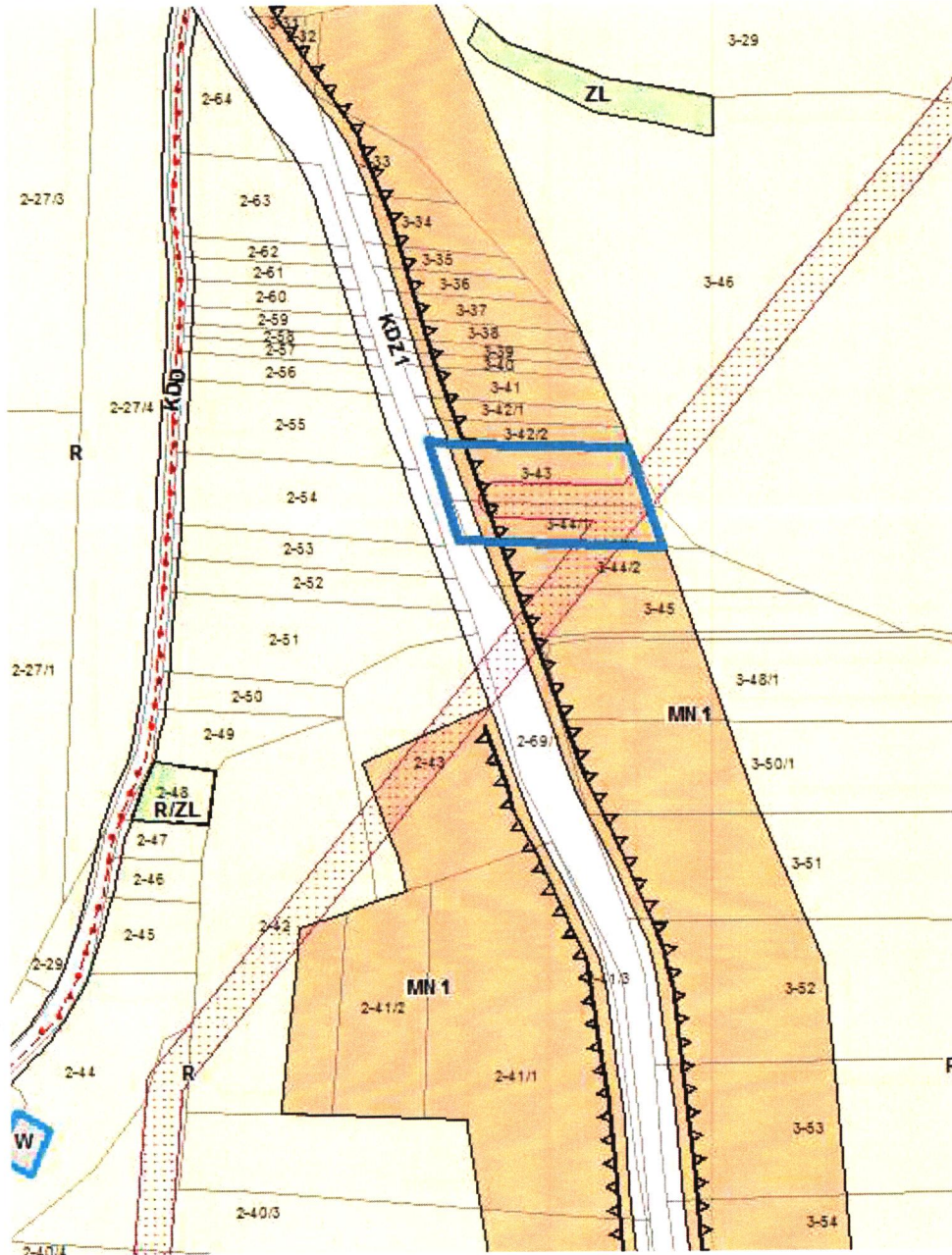




skala 1:2000



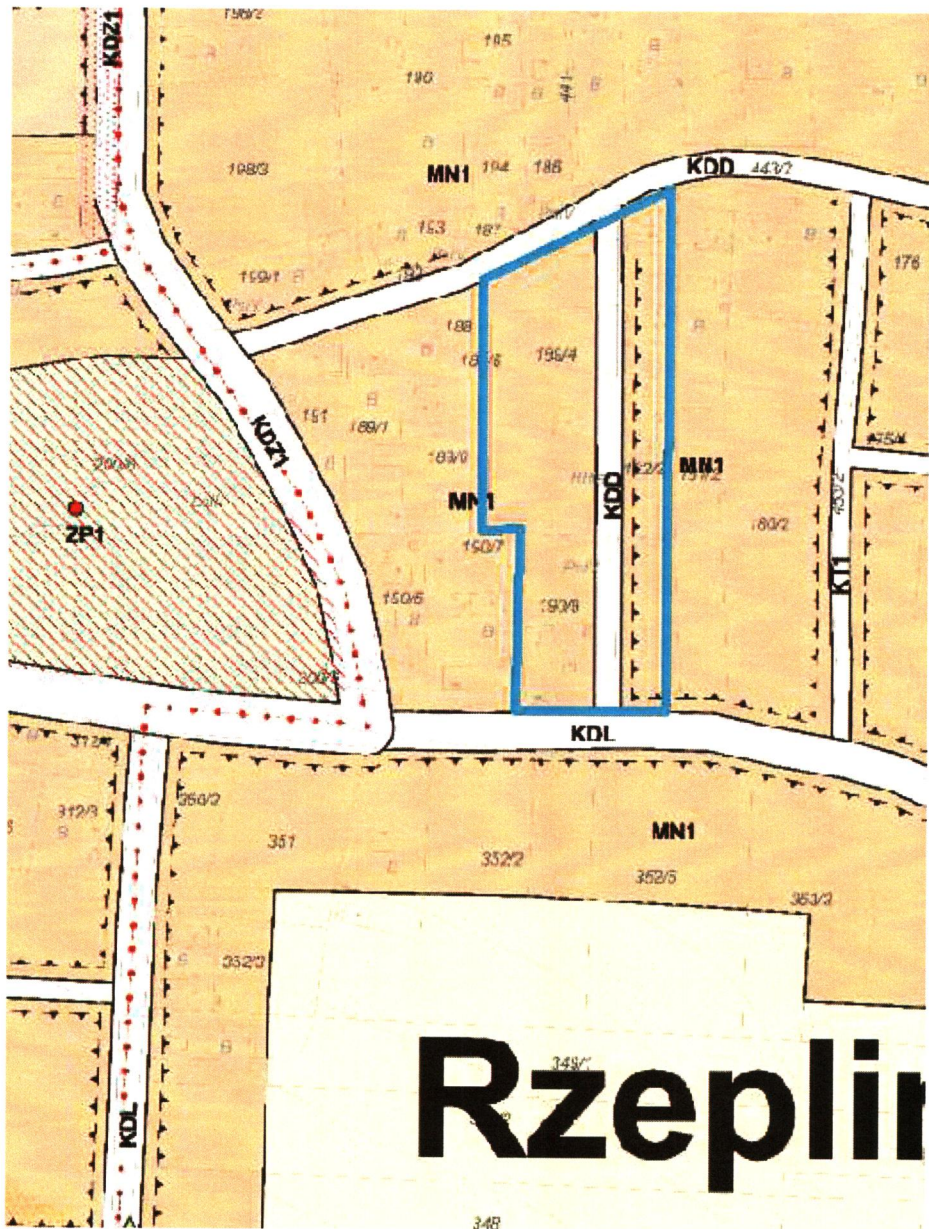
skala 1:2000





Załącznik graficzny nr 6 do Uchwały Rady Miejskiej w Skale nr ..... z dnia.....

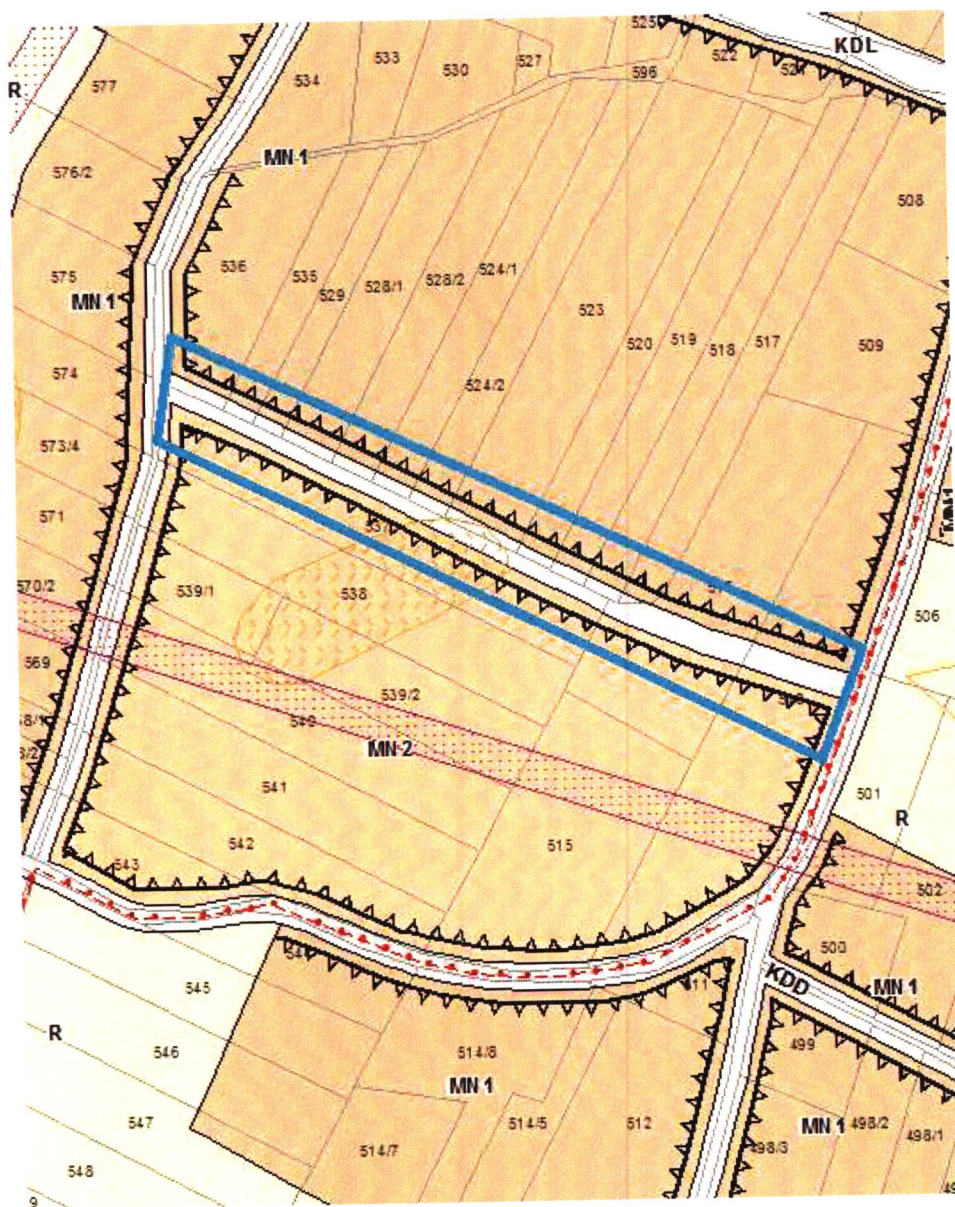
skala 1:2000





Załącznik graficzny nr 7 do uchwały Rady Miejskiej w Skale nr.....z dnia.....

skala: 1:2000





## Uzasadnienie

Podjęcie niniejszej uchwały, odnośnie wprowadzanych zmian do obowiązującego planu zagospodarowania przestrzennego sołectw gminy Skała ma w większości charakter porządkujący i korygujący zauważone nieścisłości oraz omyłki podczas dotychczasowego korzystania z Planu.

Ponadto, Rada Miejska w Skale postanowiła również przychylić się do złożonych próśb właścicieli nieruchomości objętych podejmowaną procedurą zmiany Planu.

Zmiany graficzne dotyczą:

· zmiany przeznaczenia działki nr 52/1 w Porębie Laskowskiej z W - tereny infrastruktury technicznej - wodociągi na tereny rolne, zmiana umożliwi urządzenie terenów rekreacyjnych na działce gminnej, która już od długiego czasu nie jest użytkowana jako tereny wodociągowe;

· zmiana załącznika graficznego planu w zakresie zmiany przeznaczenia działki nr 258 w Gołyszynie z ZL - tereny leśne na tereny rolne, zmiana umożliwi właścicielom działki zabudowę zagrodową, obecnie działka nie jest wykorzystywana jako tereny leśne lecz pod uprawę rolniczą. Jest to korekta zaistniałego błędu;

· zmiany przeznaczenia części działek nr 60, 61/2, 61/1, 62 w m. Przybysławice z terenów rolnych na tereny zabudowy mieszkaniowej jednorodzinnej, zagrodowej i usługowej jako kontynuacja istniejących terenów zabudowy mieszkaniowej jednorodzinnej na działkach sąsiednich. Jest to zmiana korygująca, w miejscowym planie zagospodarowania przestrzennego uchwalonym uchwałą Rady Miejskiej w Skale nr Nr XX/121/93 z dnia 05.03.1993 roku, ważnym do dnia 31.12.2003 roku działki nr 60, 61/2, 611, 62 w m. Przybysławice znajdowały się w pasie ok 50 mb w terenie MU - obszar mieszkalnictwa z jednorodzinnego, budownictwo zagrodowego i usług.

· likwidacji planowanej strefy technicznej wzdłuż istniejących i projektowanych napowietrznych linii średniego napięcia 15kV przebiegającej przez działki oznaczone na rysunku planu numerami 43 i 44/1 km. 3 w Sobiesękach, zmiana korekcyjna umożliwiająca optymalne zagospodarowanie działek budowlanych. Zarządca sieci odstąpił od planowanej realizacji sieci;

· zmiana załącznika graficznego planu polegająca na zlikwidowaniu projektowanego terenu dróg i ulic publicznych KDD przebiegającego przez działki oznaczone na rysunku planu numerami 190/9, 189/4, 182/2 w m. Rzeplin wraz z nieprzekraczalną linią zabudowy, zmiana korekcyjna umożliwiająca optymalne zagospodarowanie działek budowlanych;

· zmiana załącznika graficznego planu polegająca na zlikwidowaniu projektowanego terenu dróg i ulic publicznych KDD przebiegającego przez działki oznaczone na rysunku planu numerami 536, 535, 529, 528/1, 528/2, 524/1, 524/2, 523, 520, 519, 518, 517, 537, 510, 516 w m. Szczodrkowice wraz z nieprzekraczalną linią zabudowy, zmiana korekcyjna umożliwiająca optymalne zagospodarowanie działek budowlanych;

· wprowadzenie zapisów w uchwale nr XXXVIII/328/05 Rady Miejskiej w Skale z dnia 19 grudnia 2005r w sprawie miejscowego planu zagospodarowania przestrzennego Miasta i Gminy Skała, sołectw: Barbarka, Gołyszyn, Minoga, Nowa Wieś, Poręba Laskowska, Przybysławice, Rzeplin, Sobiesęki, Stoki, Szczodrkowice, Zamłynie ze zmianami (tekst jednolity wraz z ujednoliconym załącznikiem graficznym) w § 51 - tereny gruntów rolnych, dopuszczających budowę małej architektury związanej z funkcją turystyczną i rekreacyjną;

· wprowadzenie zapisów w uchwale nr XXXVIII/328/05 Rady Miejskiej w Skale z dnia 19 grudnia 2005r w sprawie miejscowego planu zagospodarowania przestrzennego Miasta i Gminy Skała, sołectw: Barbarka, Gołyszyn, Minoga, Nowa Wieś, Poręba Laskowska, Przybysławice, Rzeplin, Sobiesęki, Stoki, Szczodrkowice, Zamłynie ze zmianami tekst jednolity wraz z ujednoliconym załącznikiem graficznym umożliwiających przebudowę napowietrznej linii 15kV Skała 2 na dwie linie elektroenergetyczne 110kV Słomniki - Skała (zasilanie podstawowe - linia napowietrzna 110 kV) i Miechów - Skała (zasilanie rezerwowe - linia kablowa 110kV).

W związku z powyższym Rada Miejska postanowiła podjąć niniejszą uchwałę.

Kierownik Referatu  
*Sey*  
mgr inż. Sylwia Seweryn