

**UCHWAŁA NR .....**  
**RADY MIEJSKIEJ W SKALE**

z dnia ..... 2020 r.

**w sprawie: zmiany uchwały w sprawie wyrażenia zgody na nieodpłatne ustanowienie służebności  
gruntowej na nieruchomości oznaczonej jako dz. ew. nr 113/3 obręb Zamłynie**

Działając na podstawie art. 18 ust. 2 pkt. 9 lit a) ustawy z dnia 8 marca 1990 r. o samorządzie gminnym (t. j. Dz. U. z 2019 r. poz. 506 z późn. zm.), art. 13 ust. 1, art. 67 ustawy z dnia 21 sierpnia 1997 r. o gospodarce nieruchomościami (t.j. Dz. U. z 2020 r. poz. 65 z późn. zm.) oraz w związku z art. 285 ustawy z dnia 23 kwietnia 1964 r. Kodeks cywilny (t. j. Dz. U. z 2019 r., poz. 1145 z późn. zm.)- Rada Miejska w Skale uchwala, co następuje:

**§ 1.** W uchwale Rady Miejskiej w Skale nr XIX/198/20 z dnia 30 kwietnia 2020r. wprowadza się następujące zmiany:

1) § 2 uchwała otrzymuje następujące brzmienie „§ 2. Służebność będzie polegała na prawie przejazdu i przechodu przez pas szerokości 3,5 m, odsuniętym o 1 m od wschodniej granicy działki numer 113/3. Strona poniesie koszty notarialne oraz związane z adaptacją drogi na wyżej wymienionej działce. Przedmiotem służebności gruntowej będzie zapewnienie pośredniego dojścia i dojazdu do drogi publicznej dla każdego właściciela nieruchomości oznaczonej jako działka ewidencyjna nr 114 w obrębie Zamłynie.”;

2) wprowadza się nowy załącznik do zmienianej uchwały w brzmieniu załącznika do niniejszej uchwały.

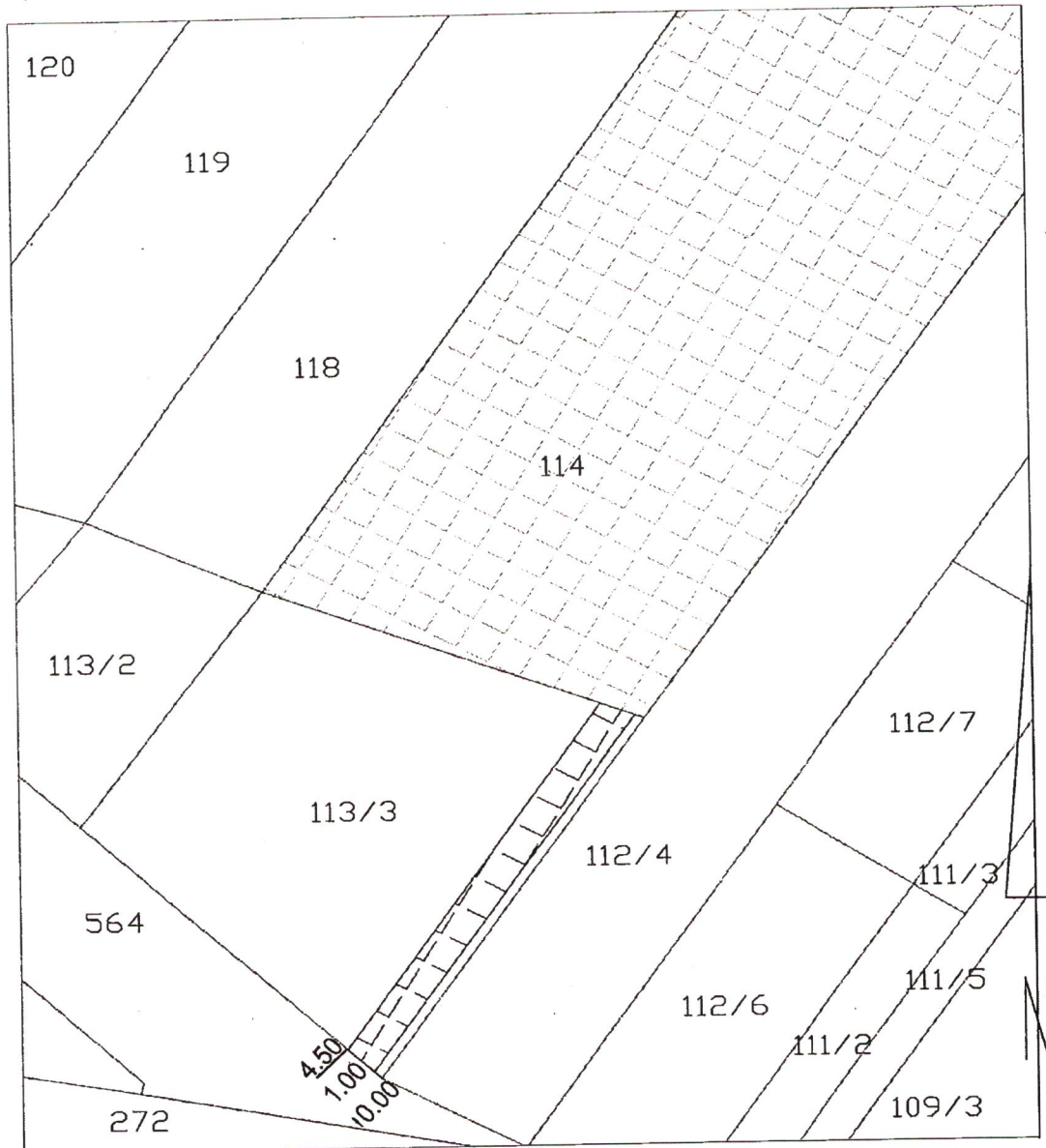
**§ 3.** Wykonanie uchwały powierza się Burmistrzowi Miasta i Gminy Skala.




**§ 4.** Uchwała wchodzi w życie z dniem podjęcia.

**RADCA PRAWNY**  
*mgr Piotr Złotnik*  
**KR - 1095**

Załącznik do uchwały Nr .....  
Rady Miejskiej w Skale  
z dnia.....2020 r.

**Mapa z ustanowieniem lokalizacji służebności drogi koniecznej**



- 113/3 - numer działki ewidencyjnej
-  - obszar służebności gruntowej o szerokości 3,5m.
-  - działka ewidencyjna stanowiąca własność Pana Rafała Knity.
-  - granice działek ewidencyjnych

## UZASADNIENIE

Pan Rafał Kmita zwrócił się z prośbą o zmianę lokalizacji służebności drogi koniecznej, ponieważ wskazany teren czyli pas o szerokości 3.5m w rzeczywistości zawiera słup energetyczny oraz drzewa, które uniemożliwiają przejezdność przez wyżej wymieniony obszar. Przedmiotowy wniosek rozpatrywała Komisja Rady Miejskiej w Skale wydając pozytywną opinię o jej zgodności.

